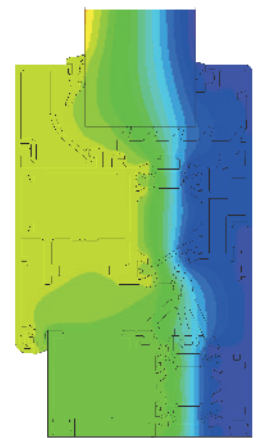
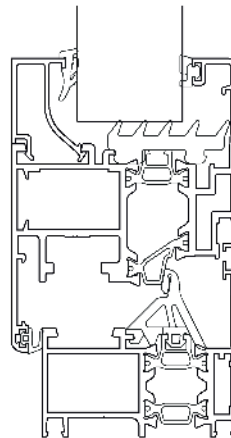


Sistema per serramenti a taglio termico con ferramenta perimetrale.

Gamma di profili che comprende le soluzioni: finestra, portafinestra, wasistas e monoblocco in versione fermavetro e vetro ad infilare.

*System for thermal break frames with perimeter fittings. Even though it is the smallest of the thermal break casement series it provides excellent thermal and acoustic performance, complying with the most wide-ranging legislative parameters.*

*Complete range of profiles for all styles of window and door frames: French doors, awning frames and single units in versions with/without glass beading.*



- Serie battente a taglio termico marcata CE
- Sezione telaio 50mm
- Sezione anta 58mm
- Mostra architettonica nodo laterale 97,5mm
- Mostra architettonica nodo centrale 156mm
- Sistema di tenuta giunto aperto
- Sistema di isolamento termico con barrette tubolari
- Serie impostata sull'impiego della ferramenta a nastro certificata fino a 120kg di portata
- Alto isolamento acustico

- Thermal break casement series CE marked
- Frame section 50mm
- Leaf section from 58mm
- Architectural show lateral section 97,5mm
- Architectural show central section 156mm
- Sealing system open joint
- Thermal insulation system with tubular bars
- Certified hardware up to 120kg capacity
- High sound insulation

Permeabilità all'aria  
Air permeability

Prove fisico-meccaniche su finestra 1500 x 1850mm<sup>2</sup>



classe  
**4**

Tenuta all'acqua  
Watertightness



classe  
**E1200**

Resistenza al vento  
Resistance to wind load



classe  
**C5**

Isolamento termico  
Thermal insulation

**Uw 1.49 W/m<sup>2</sup>K**

1 anta

**Uw 1.69 W/m<sup>2</sup>K**

2 ante

Valori ottenuti per una finestra con dimensioni normalizzate secondo UNI EN 14351-1

(2,23m [-25%] x 1,48m [-25%]) con vetrocamera Ug = 0,00W/m<sup>2</sup>K e psi 0,056.

Tutti i valori riportati sono certificati da ente notificato